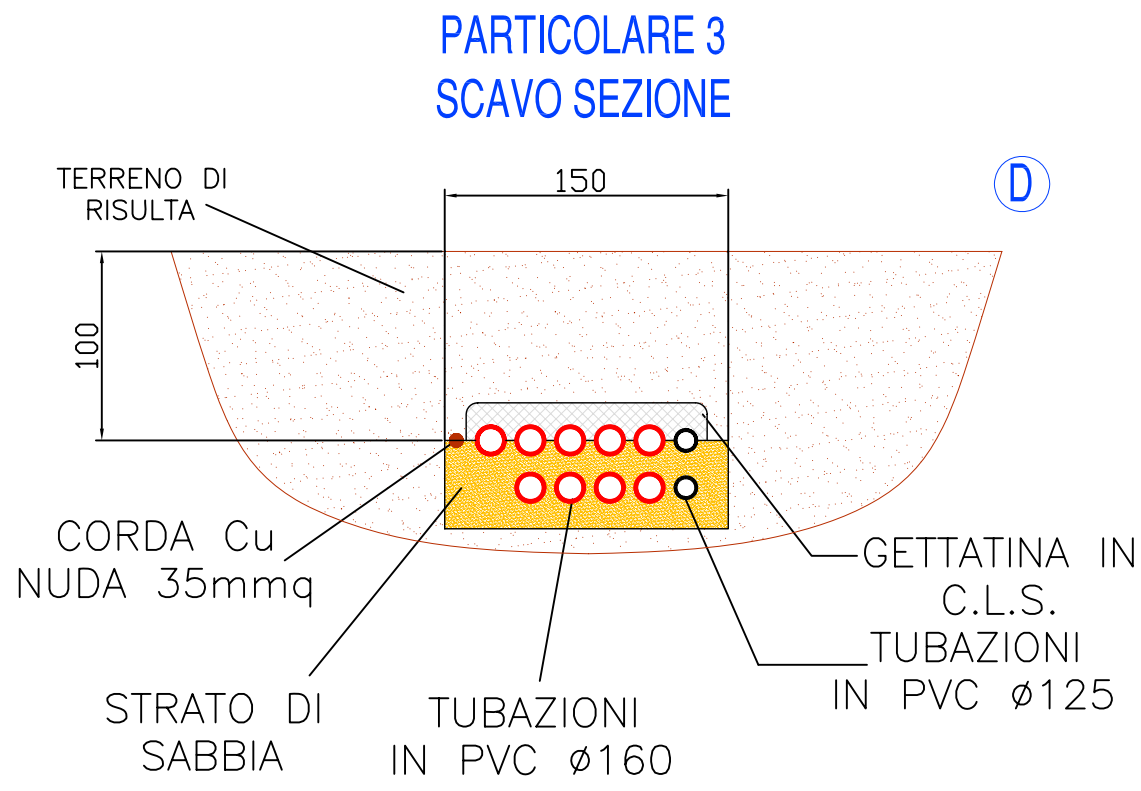
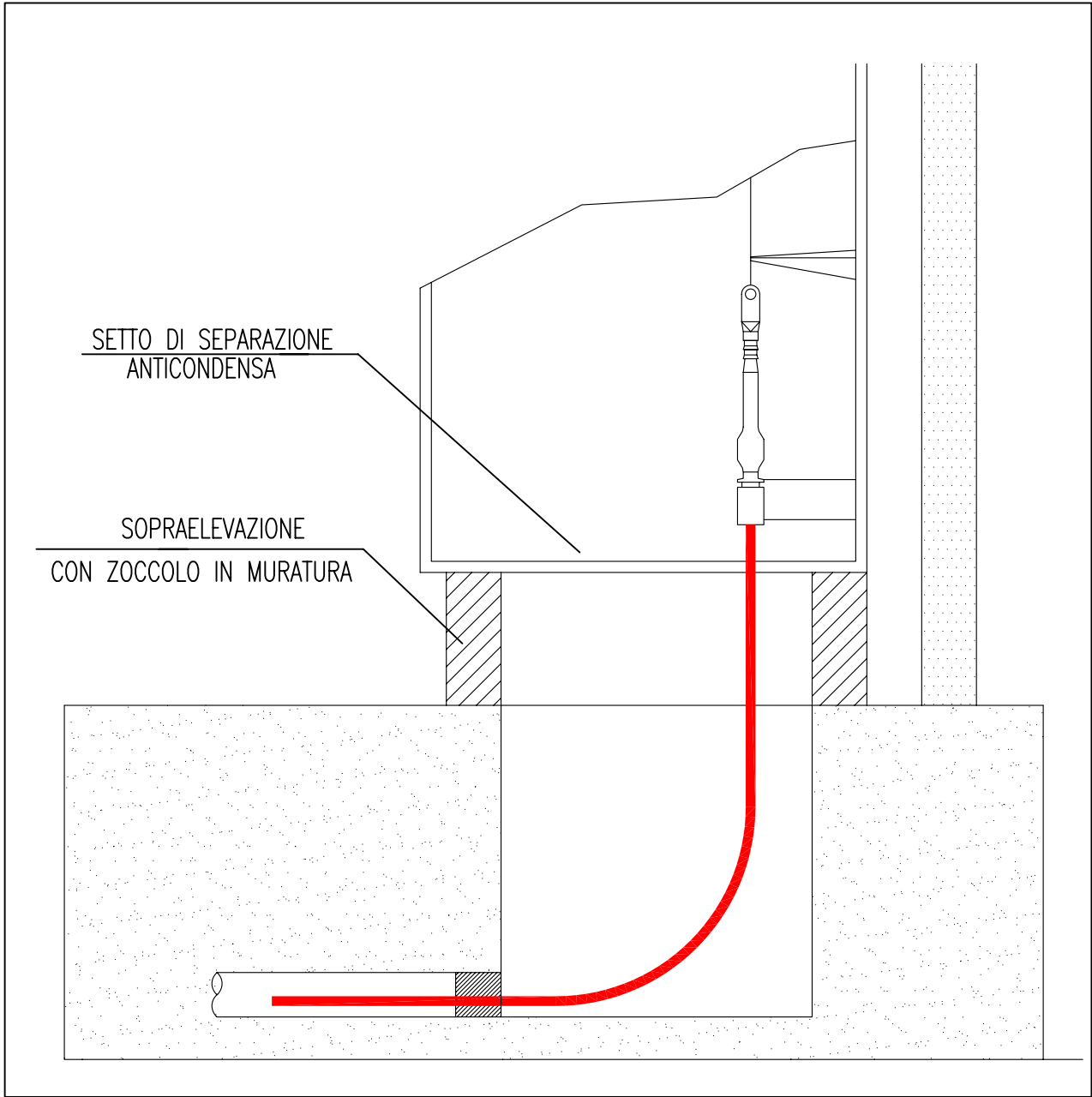
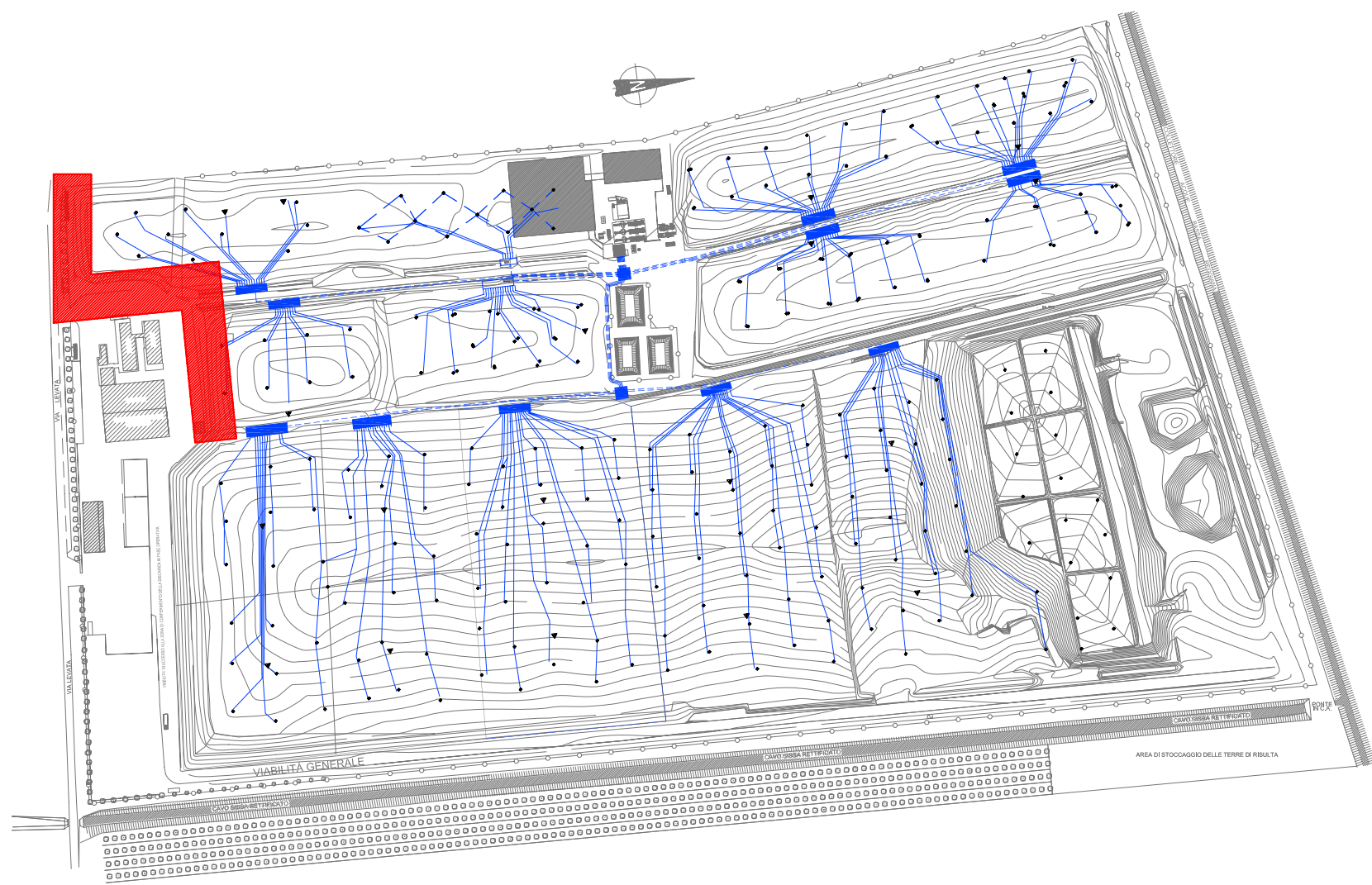


PARTICOLARE 1  
QUADRO SOPRAELEVATO INGRESSO CAVI MT



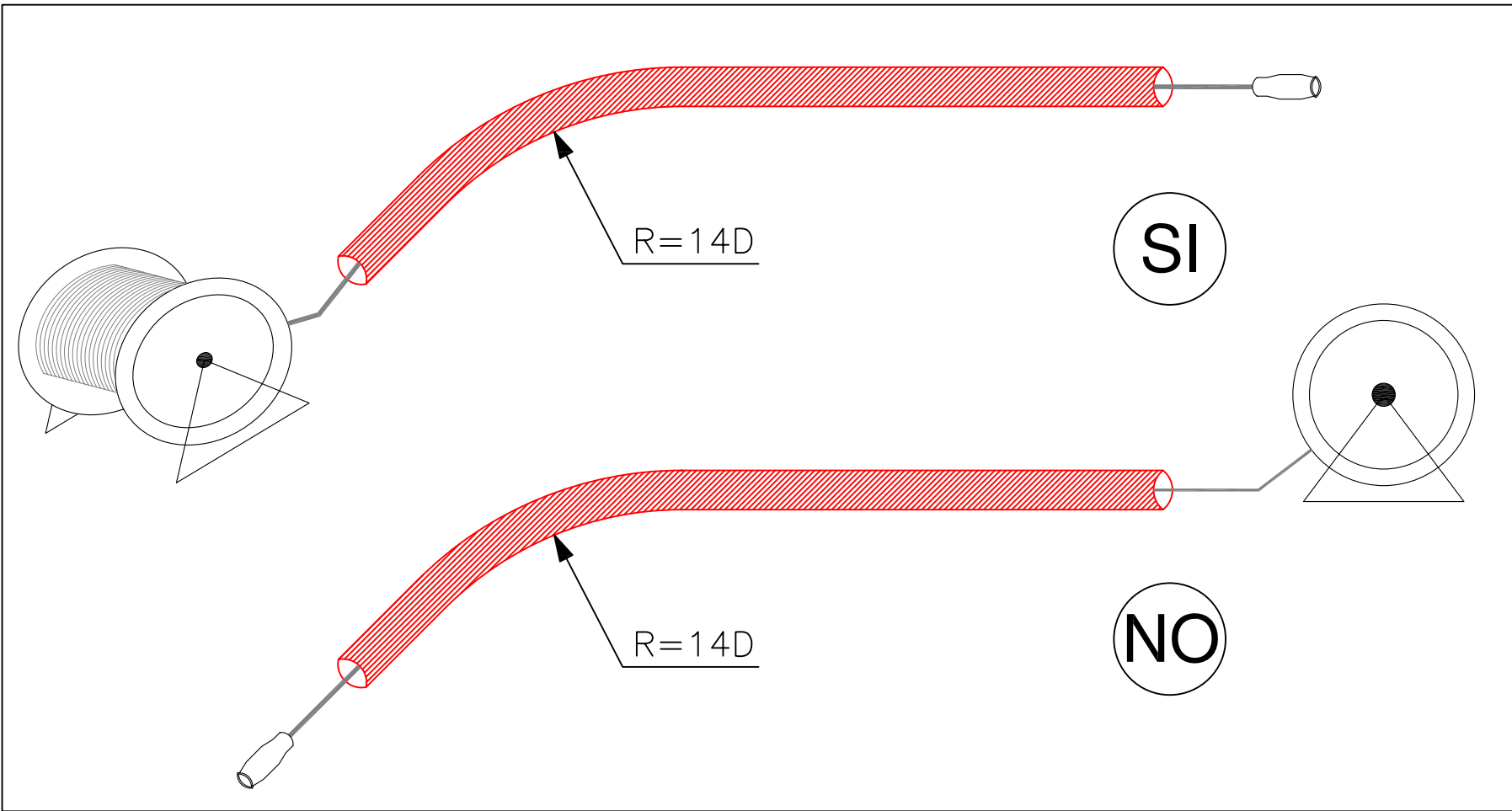
INDIVIDUAZIONE ZONA OGGETTO  
DI INTERVENTO - (Scala 1:5000)



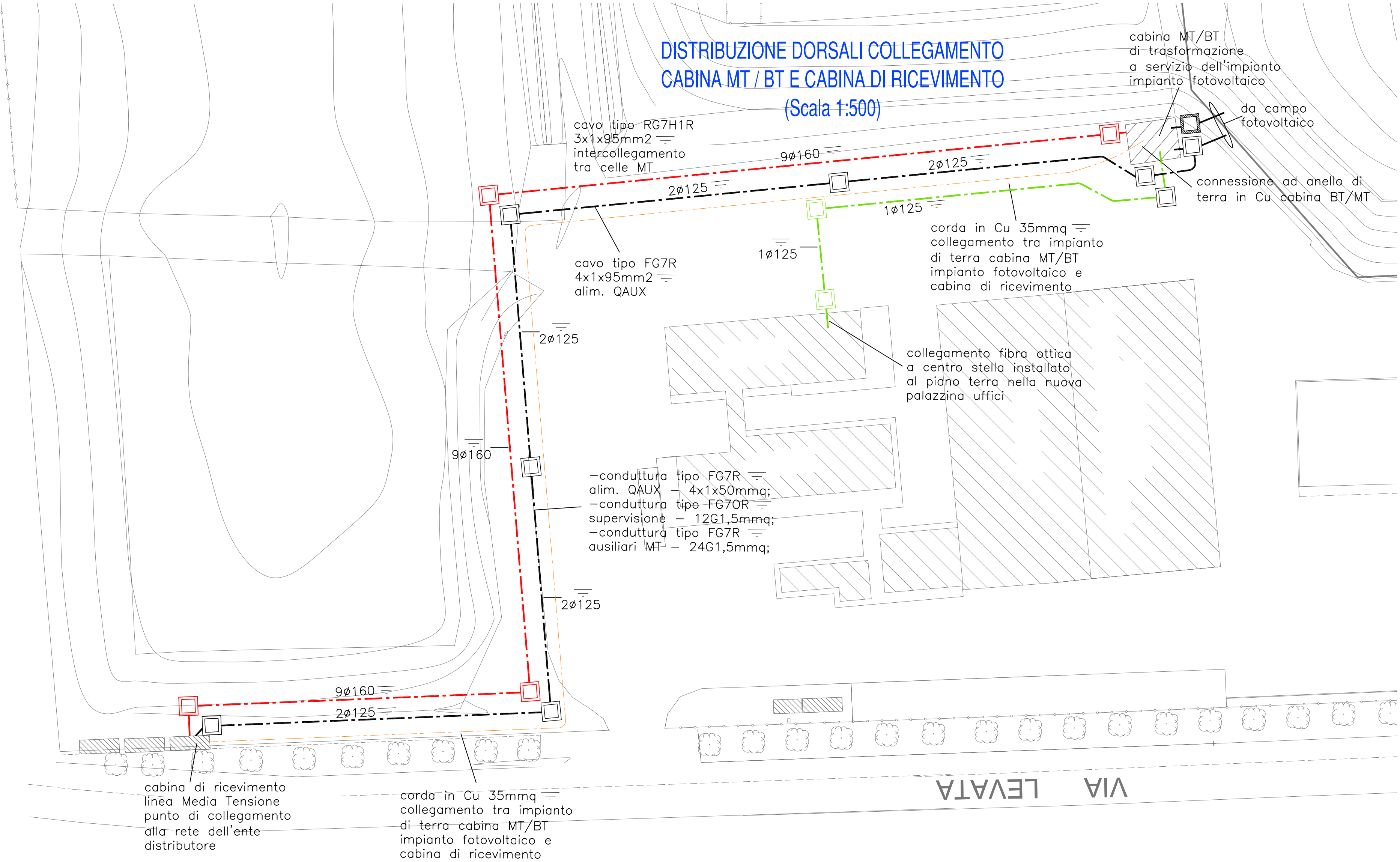
LEGENDA SIMBOLI	
	QUADRO ELETTRICO
	TUBO IN PVC FLESSIBILE DOPPIA CAMERA PER POSA interrATA LINEA MEDIA TENSIONE
	TUBO IN PVC FLESSIBILE DOPPIA CAMERA PER POSA interrATA LINEA BASSA TENSIONE
	TUBO IN PVC FLESSIBILE DOPPIA CAMERA PER POSA interrATA LINEA BASSA TENSIONE
	POZZETTO (ISPEZIONABILE) - MEDIA TENSIONE 100x100
	POZZETTO (ISPEZIONABILE) - BASSA TENSIONE 60x60
	POZZETTO (ISPEZIONABILE) - BASSA TENSIONE 120x120
	POZZETTO (ISPEZIONABILE) - RETE DATI 60x60
	DISPENSORE ORIZZONTALE TIPO CORDA IN RAME NUDA SEZIONE MINIMA 35 mmq - DIAMETRO FILI ELEMENTARI 1,8 mm

SIMBOLOGIA DEI TIPI DI CONDUTTURE	
	CONDUTTORA CON POSA IN ESECUZIONE: interrata
	CONDUTTORA CON POSA IN ESECUZIONE: IN CANALE/PASSERELLE FORATE
	CONDUTTORA CON POSA IN ESECUZIONE: INCASSATA
	CONDUTTORA CON POSA IN ESECUZIONE: A VISTA
	CONDOTTO ISOLATO PREFABBRICATO

PARTICOLARE 2  
MESSA IN OPERA DEL CAVO MT



DISTRIBUZIONE DORSALI COLLEGAMENTO  
CABINA MT / BT E CABINA DI RICEVIMENTO  
(Scala 1:500)



Regione EMILIA ROMAGNA

Provincia di REGGIO EMILIA

Comune di NOVELLARA

**s.a.b.a.r.** s.p.a.  
Servizi Ambientali Bassa Reggiana

**DISCARICA CONTROLLATA  
PER RIFIUTI NON  
PERICOLOSI DI NOVELLARA**

Oggetto:

**REALIZZAZIONE DI IMPIANTO FOTOVOLTAICO DA 996 kWp  
SULLA COPERTURA DEFINITIVA DEI BACINI 9+12  
DELLA DISCARICA CONTROLLATA PER RIFIUTI NON  
PERICOLOSI DI NOVELLARA**

TITOLO:

DISTRIBUZIONE DORSALI PRINCIPALI

Tav. n°

**IE 4**

Progettazione:

**AZIENDA CON SISTEMA DI  
GESTIONE PER LA QUALITÀ  
CERTIFICATO DA DNV  
UN EN ISO 9001:2000**

V. Manzoni, 20-42017 Novellara (RE)  
Tel. 0522-652022 Fax 0522-651603

Per. Ind. Simone Bellini

in:

Revisione:

Data:

Data:

1 PRIMA EMISSIONE

2 PROGETTO DEFINITIVO

3

4

19/02/2010

28/06/2010

Novembre 2010

Scale:

--

Collaboratori:

Per. Ind. Sebastiano Casaccio, Per. Ind. Mauro Reggiani